

Monteringsvejledning: Dørtrinsramper i gummi

(Bemærk: max. lasteevne: 500 kg.)

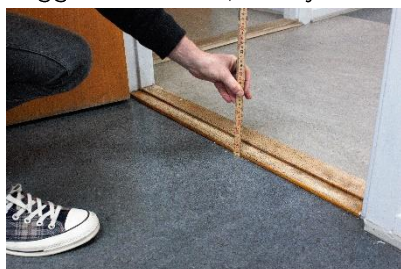
Klargøring

Rengør overfladen, hvor dørtrinsrampen skal monteres.



Opmåling

Mål dørtrinnets højde. Hvis der ønskes monteret dørtrinsramper på begge sider af dørtrinnet, skal begge sider måles, da højden kan variere. Mål herefter døråbningens bredde.



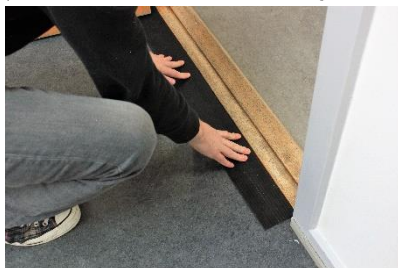
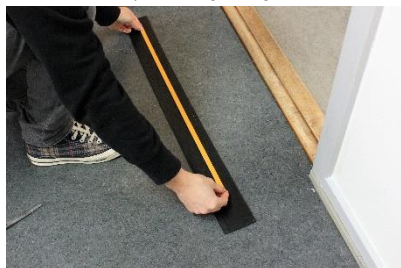
Tilpasning og montering

Skær dørtrinsrampen til i den rette længde. Alt afhængig af kilens tykkelse kan kilen skæres til med enten sav, hobbykniv eller saks. Læg herefter rampen op til dørtrinnet, hvorefter den er klar til brug.



Montering med tape

Dørtrinsrampen kan desuden monteres vha. monteringstape. Dette er ikke en nødvendighed, men en mulighed, hvis ønsket. Klip et passende stykke tape og sæt det på rampen i længderetningen. Tag folien af tapen, og læg herefter rampen til dørtrinnet og pres ned. Rampen er herefter klar til brug.



Erhvervsparken 6
4621 Gadstrup

4576 3150
info@keycab.dk

www.keycab.dk